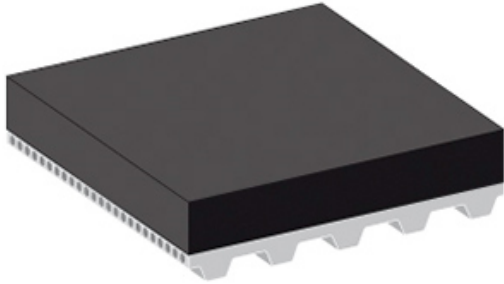


siegling proposition

timing belts



名称

涂层类型描述 (旧)	EPDM
涂层类型描述 (新)	EPDM

设计

涂层材料	合成橡胶 \ (EPDM \)
颜色	黑色
表面花纹	光滑 (砂光)

技术参数

硬度邵氏A]	70
密度kg/m ³]	
涂层厚度最小	2.0
涂层厚度最大	10.0
d系数	25
可能的最小鼓直(米约mm]	[d 系数] x [所选的带厚]
最低使用温度	-40
最高使用温度	100

静摩擦系数

与PE金属薄片	0.61
与木	0.69
与平板玻璃	0.67
与纸板	0.78
与铝	0.69
与钢板	0.97

siegling proposition

timing belts

属性

抗静电性	不导电
耐磨	高
可压缩性	否
产品释放性	中等
易清洁性	好

耐化学性

一般耐化学腐蚀性	不足的抗油脂性
----------	---------

后加工

砂光	是
研磨	是
打孔	是

应用

瓶检查线，金属零件输送，磨料物品输送

总论

优秀的耐磨耐切割性能。使用温度范围受PU同步带材质的限制