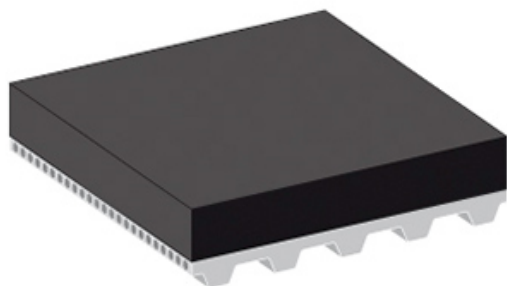


Beschichtungsdatenblatt



Bezeichnung

Bezeichnung Beschichtungstyp alt	EPDM
Bezeichnung Beschichtungstyp neu	EPDM

Design

Beschichtungsmaterial	EPDM (Synthetischer Kautschuk)
Farbe	Schwarz
Oberflächenstruktur	Glatt (geschliffen)

Technische Daten

Härte [Shore(A)]	70
Dichte [kg/m ³]	
Beschichtungsdicke min. [mm]	2.0
Beschichtungsdicke max. [mm]	10.0
d-Faktor*	25
kleinstmöglicher Trommeldurchmesser D _{min} (ca.) [mm]	[d Faktor] x [gewählte Beschichtungsdicke]
Minimale Betriebstemperatur [°C]	-40
Maximale Betriebstemperatur [°C]	100

Haftreibungswert

gegen PE-Folie	0.61
gegen Holz	0.69
gegen Flachglas	0.67
gegen Kartonage	0.78
gegen Aluminium	0.69
gegen Stahlblech	0.97

Beschichtungsdatenblatt

Eigenschaften

Elektrostatische Eigenschaften	nicht antistatisch
Verschleißfestigkeit	hoch
Kompressibilität	Nein
Ablöseigenschaften	mittel
Reinigungseigenschaften	gut

Chemische Beständigkeit

Allgemeine chemische Beständigkeit gegen	Unzureichende Fett- und Ölbeständigkeit
--	---

Sonderbearbeitungen

Schleifen	Ja
Fräsen	Ja
Stanzen	Ja

Anwendungen

Flaschen-Inspektionsanlagen, Transport von Metallteilen, Transport abrasiver Güter

Allgemeine Bemerkungen

Hervorragende Verschleiß- und Schnittfestigkeit. Zulässige Betriebstemperatur durch PU-Zahnriemen-Material begrenzt