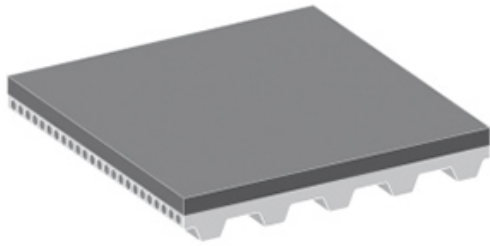


## siegling proposition

### timing belts



#### 名称

涂层类型描述 (旧)	Novo 12 HC
涂层类型描述 (新)	NOVO - HC

#### 设计

涂层材料	聚酯毛毡
颜色	黑色
表面花纹	棉绒

#### 技术参数

硬度邵氏A]	
密度kg/m <sup>3</sup> ]	
涂层厚度最小	1.2
涂层厚度最大	1.2
d系数	40
可能的最小鼓直(米约mm]	[d 系数] x [所选的带厚]
最低使用温度	-10
最高使用温度	120

#### 静摩擦系数

与PE金属薄片	0.16
与木	0.26
与平板玻璃	0.21
与纸板	0.28
与铝	0.12
与钢板	0.13

## siegling proposition

### timing belts

#### 属性

抗静电性	高导电
耐磨	中等
可压缩性	否
产品释放性	低
易清洁性	努力的

#### 耐化学性

一般耐化学腐蚀性	通用类脂肪和油
----------	---------

#### 后加工

砂光	是
研磨	否
打孔	是

#### 应用

玻璃输送, 纸张/纸板输送, 普通输送, 敏感物品输送

#### 总论

不留痕迹。适和敏感物品的轻柔输送。高导电涂层。低摩擦, 可堆积。使用温度范围受PU同步带材质限制