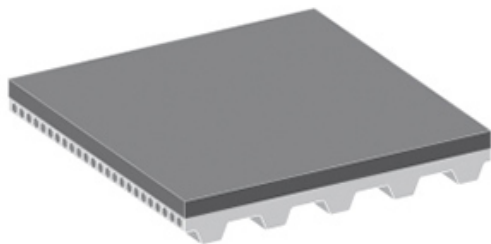


## Beschichtungsdatenblatt



### Bezeichnung

Bezeichnung Beschichtungstyp alt	Novo 12 HC
Bezeichnung Beschichtungstyp neu	NOVO - HC

### Design

Beschichtungsmaterial	Polyester Nadelfilz
Farbe	Schwarz
Oberflächenstruktur	Veloursamt

### Technische Daten

Härte [Shore(A)]	
Dichte [kg/m <sup>3</sup> ]	
Beschichtungsdicke min. [mm]	1.2
Beschichtungsdicke max. [mm]	1.2
d-Faktor*	40
kleinstmöglicher Trommeldurchmesser D <sub>min</sub> (ca.) [mm]	[d Faktor] x [gewählte Beschichtungsdicke]
Minimale Betriebstemperatur [°C]	-10
Maximale Betriebstemperatur [°C]	120

### Haftreibungswert

gegen PE-Folie	0.16
gegen Holz	0.26
gegen Flachglas	0.21
gegen Kartonage	0.28
gegen Aluminium	0.12
gegen Stahlblech	0.13

## Beschichtungsdatenblatt

### Eigenschaften

Elektrostatische Eigenschaften	hochleitfähig
Verschleißfestigkeit	mittel
Kompressibilität	Nein
Ablöseigenschaften	niedrig
Reinigungseigenschaften	aufwändig

### Chemische Beständigkeit

Allgemeine chemische Beständigkeit gegen	Fette und Öle
--	---------------

### Sonderbearbeitungen

Schleifen	Ja
Fräsen	Nein
Stanzen	Ja

### Anwendungen

Glastransport, Papier-/ Kartonagentransport, Allgemeiner Transport, Transport von empfindlichen Gütern

### Allgemeine Bemerkungen

Nicht markierend. Hervorragend geeignet für den schonenden Transport empfindlicher Produkte. Hochleitfähige Beschichtung mit geringer Reibung, Staubetrieb möglich. Zulässige Betriebstemperatur durch PU-Zahnriemen-Material begrenzt