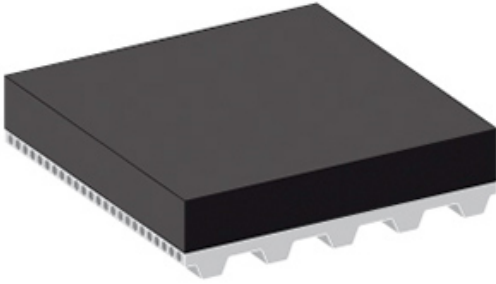


siegling proposition

timing belts



名称

涂层类型描述 (旧)	SZ / Porol
涂层类型描述 (新)	Porol

设计

涂层材料	泡沫橡胶
颜色	黑色
表面花纹	泡沫, 封闭单元

技术参数

硬度邵氏A]	
密度kg/m ³]	165
涂层厚度最小	5.0
涂层厚度最大	15.0
d系数	10
可能的最小鼓直(毫米)	[d 系数] x [所选的带厚]
最低使用温度	-40
最高使用温度	70

静摩擦系数

与PE金属薄片	1.06
与木	1.20
与平板玻璃	1.07
与纸板	1.03
与铝	1.31
与钢板	1.10

siegling proposition

timing belts

属性

抗静电性	不导电
耐磨	低
可压缩性	是
产品释放性	低
易清洁性	努力的

耐化学性

一般耐化学腐蚀性	通用类脂肪和油
----------	---------

后加工

砂光	是
研磨	是
打孔	是

应用

敏感物品输送

总论

优秀的缓冲和产品形状适应性。非常适合敏感物品的轻柔输送。封闭单元结构。