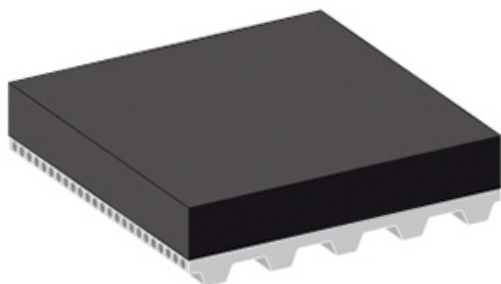


Beschichtungsdatenblatt



Bezeichnung

Bezeichnung Beschichtungstyp alt	SZ / Porol
Bezeichnung Beschichtungstyp neu	Porol

Design

Beschichtungsmaterial	Moosgummi
Farbe	Schwarz
Oberflächenstruktur	Schaumstoff, feinporig

Technische Daten

Härte [Shore(A)]	
Dichte [kg/m ³]	165
Beschichtungsdicke min. [mm]	5.0
Beschichtungsdicke max. [mm]	15.0
d-Faktor*	10
kleinstmöglicher Trommeldurchmesser D _{min} (ca.) [mm]	[d Faktor] x [gewählte Beschichtungsdicke]
Minimale Betriebstemperatur [°C]	-40
Maximale Betriebstemperatur [°C]	70

Haftreibungswert

gegen PE-Folie	1.06
gegen Holz	1.20
gegen Flachglas	1.07
gegen Kartonage	1.03
gegen Aluminium	1.31
gegen Stahlblech	1.10

Beschichtungsdatenblatt

Eigenschaften

Elektrostatische Eigenschaften	nicht antistatisch
Verschleißfestigkeit	gering
Kompressibilität	Ja
Ablöseigenschaften	niedrig
Reinigungseigenschaften	aufwändig

Chemische Beständigkeit

Allgemeine chemische Beständigkeit gegen	Fette und Öle
--	---------------

Sonderbearbeitungen

Schleifen	Ja
Fräsen	Ja
Stanzen	Ja

Anwendungen

Transport von empfindlichen Gütern

Allgemeine Bemerkungen

Hervorragende Polsterung und sehr gutes Anschmiegen an das Transportgut, perfekt geeignet für schonenden Transport empfindlicher Produkte. Feinporiger Schaumstoff